

Montagehandleiding

WOOD03

Directie hoekbureau



Benodigd gereedschap

Schroefmachine

Kruiskopbit

Kruiskopschroevendraaier PZ2

Hamer

Artikellijst

Inhoud	Aantal
Poten groot 100 x 71,5 cm	2
Poten medium 60 x 67 cm	2
Blad groot 220 x 100 cm	1
Blad medium 120 x 60 cm	1
Balk groot	1
Balk medium	1
Deuvel = A 	17
Minifix = B 	31
Schroef = C 	31

Handleiding

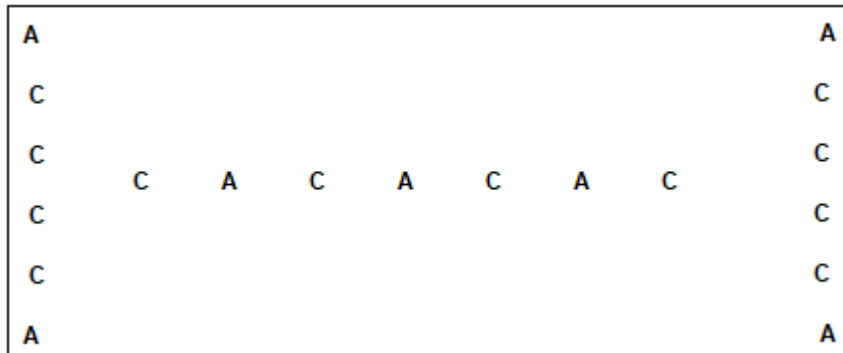
Stap 1: controle

Maak uw pakket open en controleer of de inhoud van uw pakket volledig is.

Stap 2: blad groot

Leg het grote blad met de gaten naar boven.

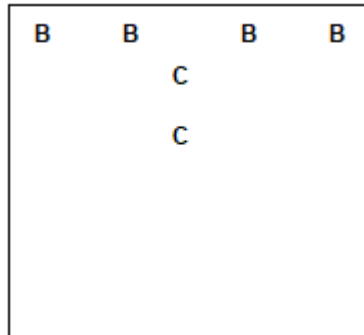
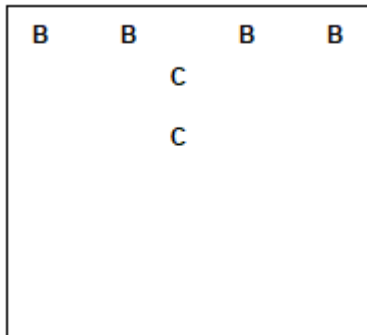
Plaats de deuvels **A** (en tik deze voorzichtig vast) en schroef de schroeven **C** vast in het blad.



Stap 3: poten groot

Pak de 2 grote poten en leg deze met de gaten naar boven.

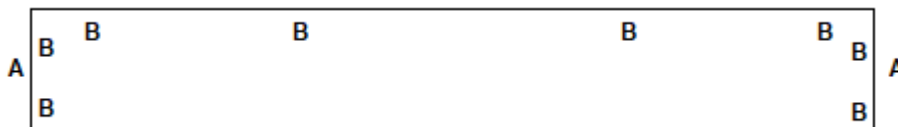
Plaats de minifixen **B** en schroef de schroeven **C** vast in het blad.



Stap 4: balk groot

Pak de grote balk en leg deze met de gaten naar boven.

Plaats de deuvels **A** en minifixen **B**.



Stap 5: monteer de balk

Monteer de balk aan de poten en draai de minifixen vast.

Stap 6: monteer het blad

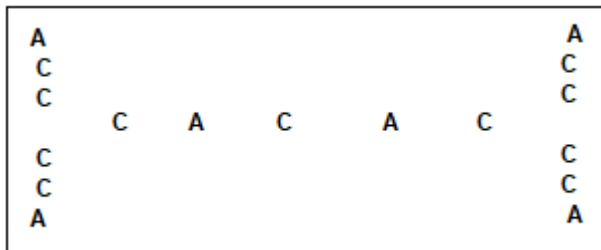
Draai het frame om (makkelijkste is dit met 2 personen te doen) en plaats het blad er voorzichtig op.

Draai de minifixen vast.

Stap 7: blad medium

Leg het medium blad met de gaten naar boven.

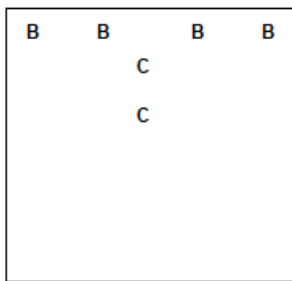
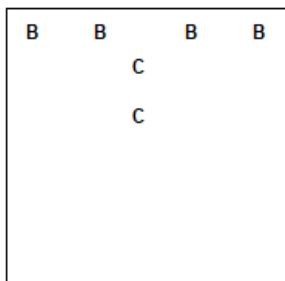
Plaats de deuvels **A** (en tik deze voorzichtig vast) en schroef de schroeven **C** vast in het blad.



Stap 8: poten medium

Pak de 2 medium poten en leg deze met de gaten naar boven.

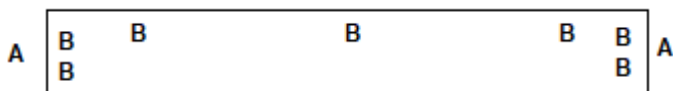
Plaats de minifixen **B** en schroef de schroeven **C** vast in het blad.



Stap 9: balk medium

Pak de grote balk en leg deze met de gaten naar boven.

Plaats de deuvels **A** en minifixen **B**.



Stap 10: monteer de balk

Monteer de balk aan de poten en draai de minifixen vast.

Stap 11: monteer het blad

Draai het frame om (makkelijkste is dit met 2 personen te doen) en plaats het blad er voorzichtig op.

Draai de minifixen vast.

Klaar, veel plezier met uw aankoop!